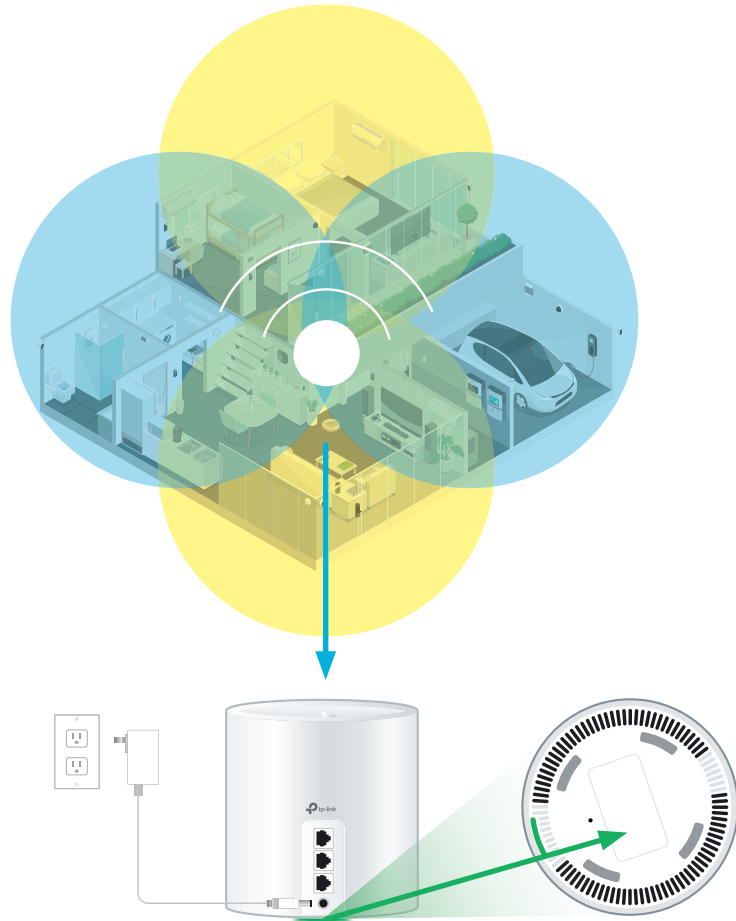


## Amplifiez votre signal et votre couverture Wi-Fi avec des boîtiers supplémentaires

Pour des résultats optimaux, nous vous recommandons d'installer un boîtier sans fil sur chaque étage. Contactez-nous dès aujourd'hui pour vous procurer des boîtiers supplémentaires.

### Veillez suivre ces étapes faciles pour installer des boîtiers supplémentaires :

1. Branchez le boîtier sans fil supplémentaire dans une prise de courant à l'endroit désiré.
2. Lorsque votre boîtier sans fil supplémentaire sera connecté à votre réseau sans fil, le voyant au bas de celui-ci deviendra vert et restera allumé. Cette étape peut prendre jusqu'à 5 minutes.



## Connexion de dispositifs câblés

Chaque boîtier Wi-Fi 6 est doté de trois ports Ethernet.

Votre modem sera branché à un port de votre boîtier principal. Vous pouvez utiliser des ports et des capsules supplémentaires pour brancher des appareils à proximité, comme les appareils suivants :

- Adaptateur téléphonique analogique (ATA) pour téléphone résidentiel
- Décodeur télé
- Console de jeu
- Ordinateur



## Guide d'installation du boîtier Wi-Fi Deco 6 et du modem CBN8000



 **Acanac**  
Par ici le plaisir.

Pour obtenir du soutien général pour votre Internet, veuillez communiquer avec notre équipe de soutien technique au **1-888-951-7940**. Vous pouvez également consulter les ressources d'auto-assistance sur le site **acnac.ca/fr**.

240472 Acanac Guide d'installation du boîtier Wi-Fi Deco 6 et du modem CBN8000 F

 **Acanac**  
Par ici le plaisir.

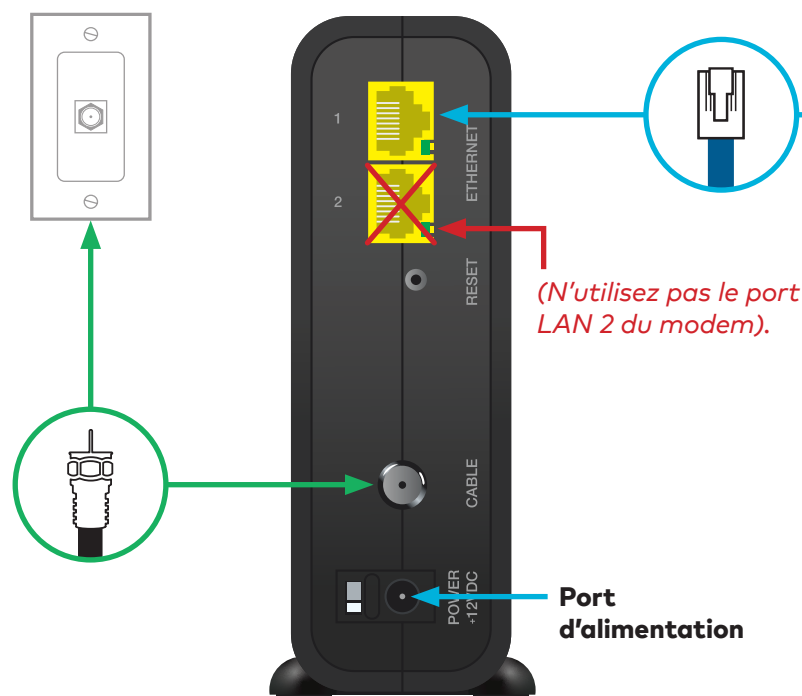


# Installation de votre service Internet haute vitesse et de votre réseau sans fil

Après la visite du technicien ou la période d'installation, commencez l'installation de votre réseau sans fil.

## Étape 1 – Branchez le modem à une prise de courant

Branchez une extrémité du **câble coaxial** au port « **Câble** » de votre modem et l'autre extrémité à une prise murale se trouvant à proximité.



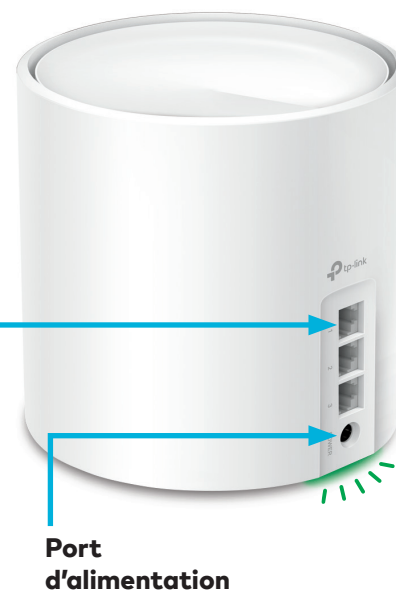
## Étape 2 – Branchement et mise sous tension des appareils

Branchez une extrémité du **câble Ethernet** au **port LAN 1** de votre modem et l'autre extrémité à un port de votre boîtier sans fil.

Branchez le modem et le boîtier sans fil dans une prise de courant.

Le **voyant** au bas du **boîtier sans fil** s'allumera d'abord en jaune, puis en bleu, et passera ensuite au vert et demeurera allumé.

Cette étape peut prendre environ 5 minutes.



## Étape 3 – Connexion au réseau sans fil

Accédez aux paramètres du réseau sans fil sur un appareil que vous souhaitez connecter au réseau et cherchez les réseaux sans fil accessibles.

Sélectionnez le **réseau sans fil (SSID)** indiqué au bas de votre boîtier sans fil et entrez le mot de passe correspondant.

Téléchargez l'application Deco TP-Link pour gérer votre service



- Personnalisez le nom et le mot de passe de votre réseau sans fil
- Réglez le contrôle parental
- Créez un réseau distinct pour les invités

⚠ Si le voyant est **rouge**, réinitialisez le modem et le boîtier sans fil en débranchant les adaptateurs d'alimentation.

Attendez 30 secondes, puis branchez le modem. Attendez encore 30 secondes, puis branchez le boîtier sans fil.

**C'est tout! Vous devriez maintenant pouvoir profiter de votre réseau sans fil de Acanac!**