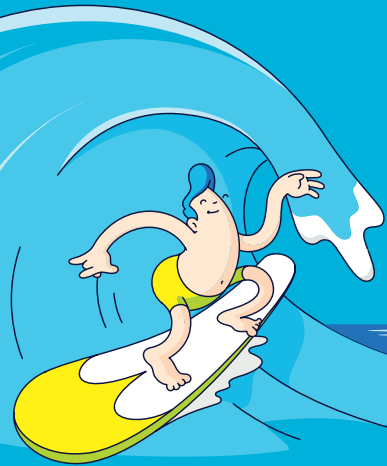


Guide d'installation du modem Internet CBN8000



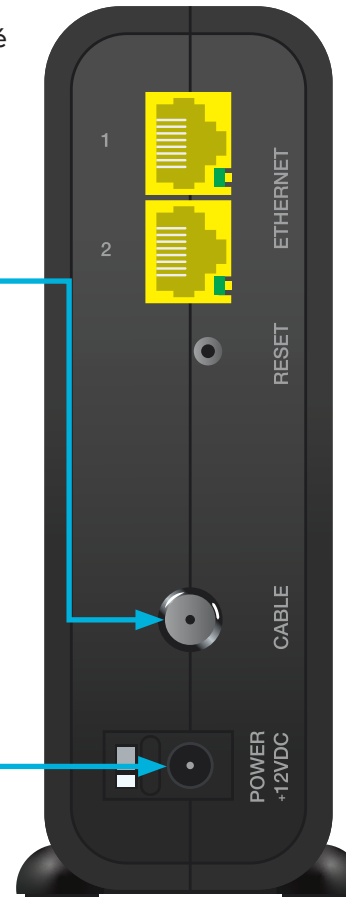
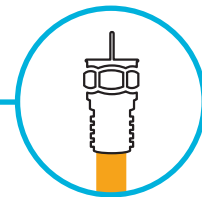
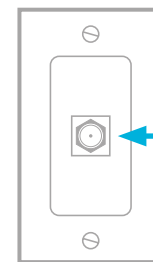
Avant de commencer :

- > Passez en revue le contenu de votre trousse d'installation :
 - 1 câble coaxial
 - 1 câble Ethernet
 - 1 modem CBN8000 avec cordon d'alimentation

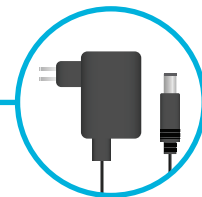
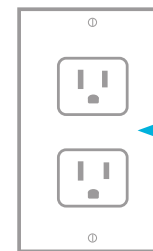
- > Veuillez lire toutes les instructions. Vous trouverez des ressources de soutien supplémentaires à acanac.com/nous-joindre/soutien.

Partie 1 : Brancher le modem

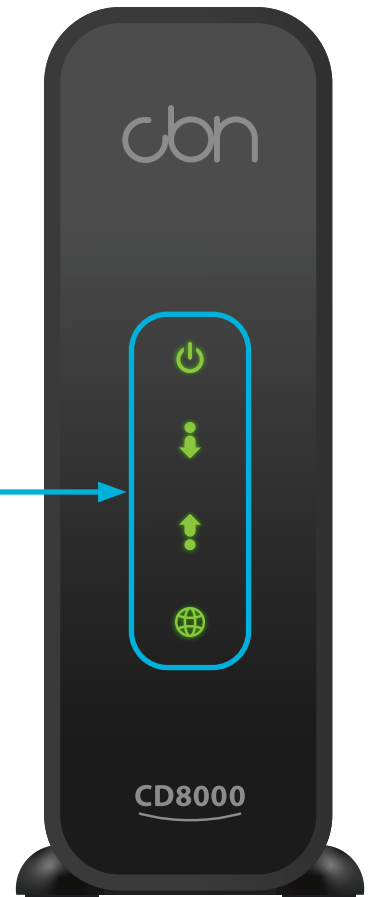
- 1** Branchez une extrémité du câble coaxial au port « Cable » du modem, et l'autre extrémité à une prise coaxiale murale à proximité.



- 2** Branchez le cordon d'alimentation au port « Power » du modem, et l'autre extrémité dans une prise de courant murale.



- 3** Mettez le modem sous tension et attendez que tous les voyants soient allumés (le voyant en forme de globe peut clignoter). Cela peut prendre environ 5 minutes.



Consultez l'autre côté du guide pour savoir comment connecter vos appareils.

Partie 2 : Connecter les appareils

Option A : Connexion directe

Si vous n'avez qu'un seul appareil à connecter, vous pouvez le raccorder directement au modem.

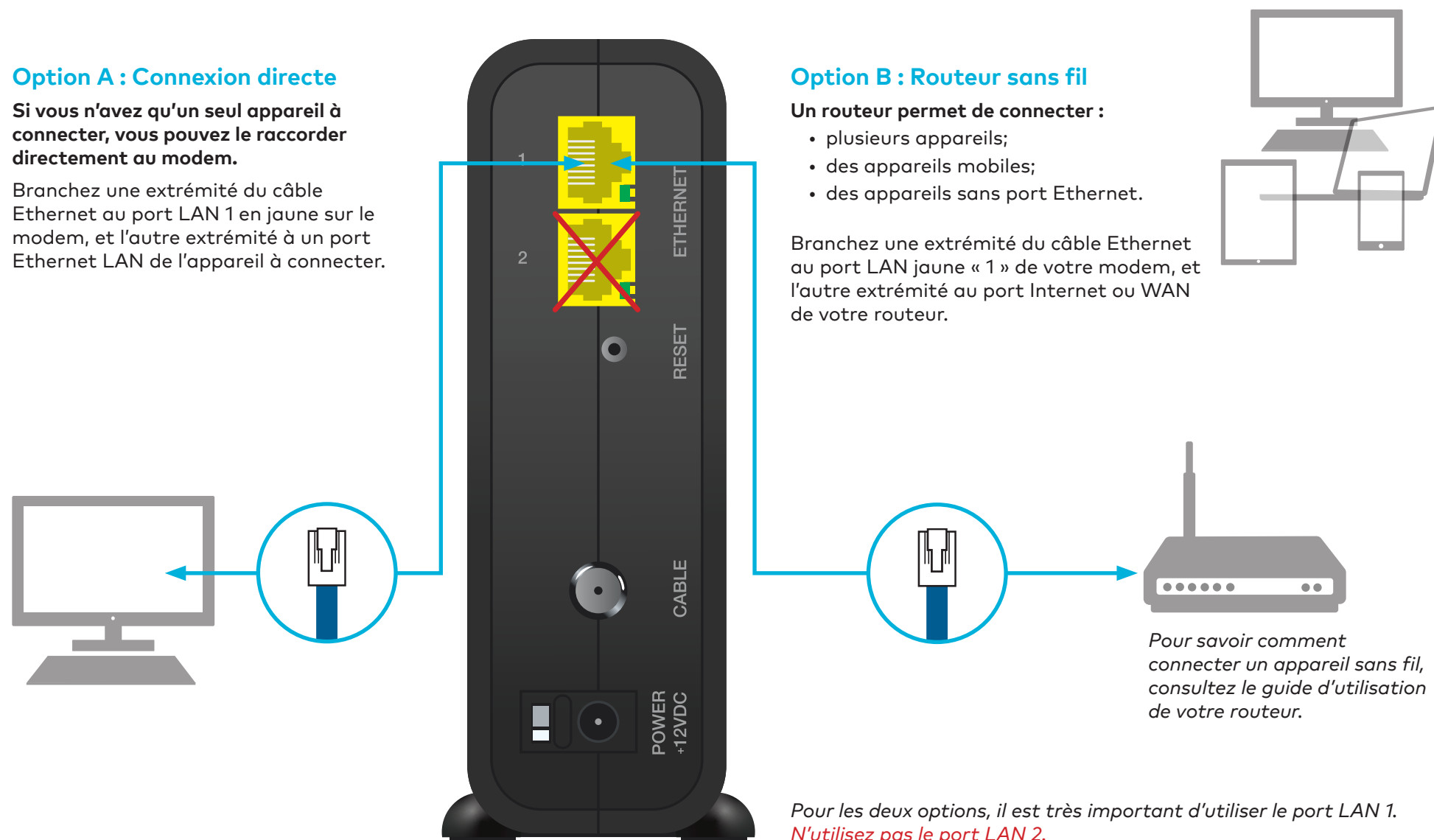
Branchez une extrémité du câble Ethernet au port LAN 1 en jaune sur le modem, et l'autre extrémité à un port Ethernet LAN de l'appareil à connecter.

Option B : Routeur sans fil

Un routeur permet de connecter :

- plusieurs appareils;
- des appareils mobiles;
- des appareils sans port Ethernet.

Branchez une extrémité du câble Ethernet au port LAN jaune « 1 » de votre modem, et l'autre extrémité au port Internet ou WAN de votre routeur.



Pour savoir comment connecter un appareil sans fil, consultez le guide d'utilisation de votre routeur.

Pour les deux options, il est très important d'utiliser le port LAN 1. N'utilisez pas le port LAN 2.

Mettez de la musique et visionnez des vidéos de chats - votre Internet haut vitesse d'Acanac devrait fonctionner!