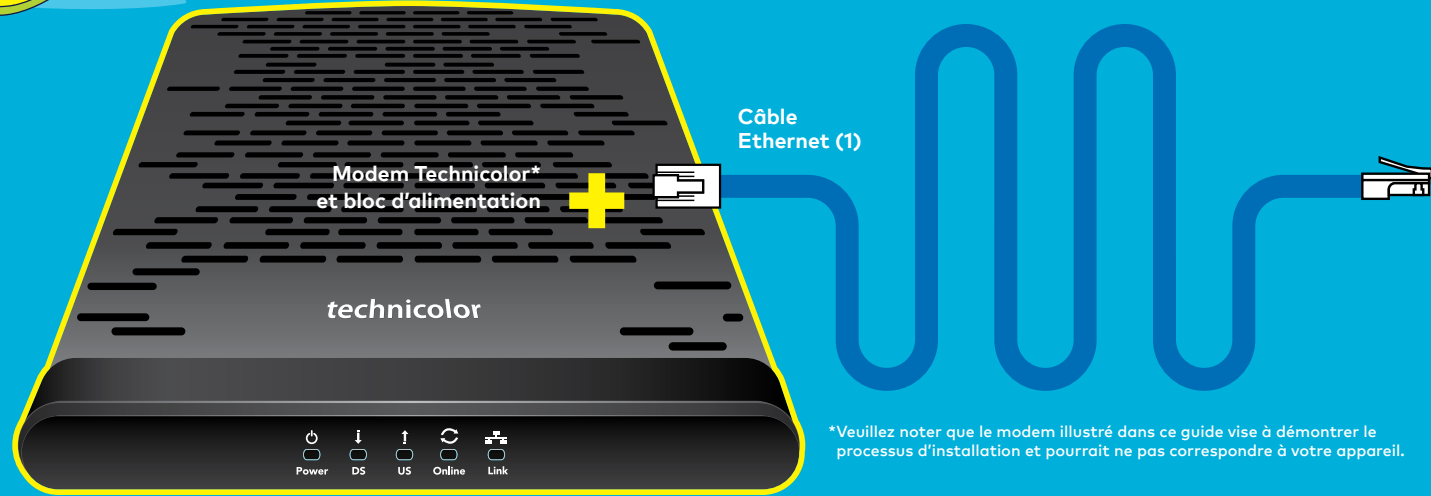


Merci d'avoir choisi Acanac

Pour une installation rapide de votre service Internet haute vitesse par câble de Acanac, veuillez suivre les étapes faciles présentées dans ce guide.

Votre trousse d'installation de service Internet devrait contenir les articles suivants :



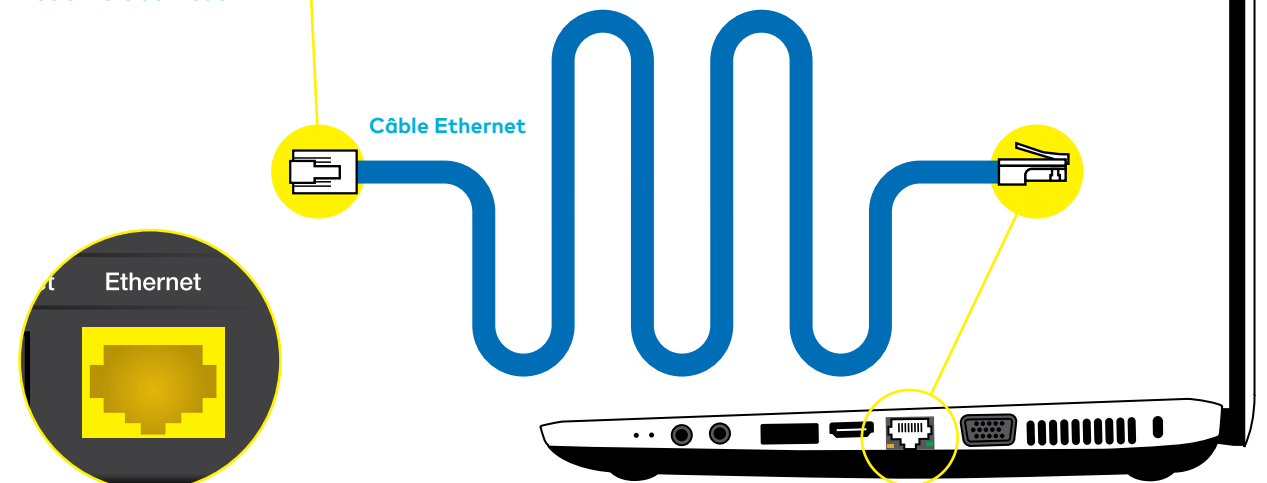
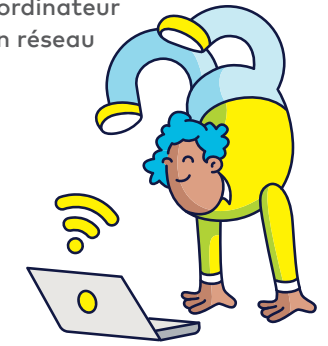
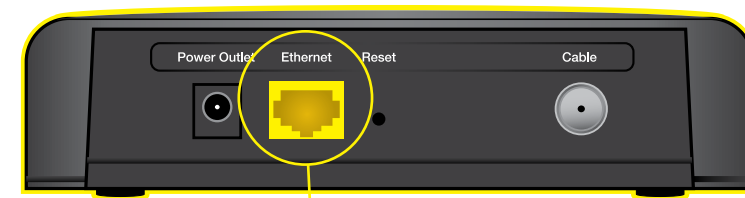
*Veuillez noter que le modem illustré dans ce guide vise à démontrer le processus d'installation et pourrait ne pas correspondre à votre appareil.



Veuillez vous assurer que tout l'équipement est éteint avant de commencer l'installation.

ÉTAPE 2

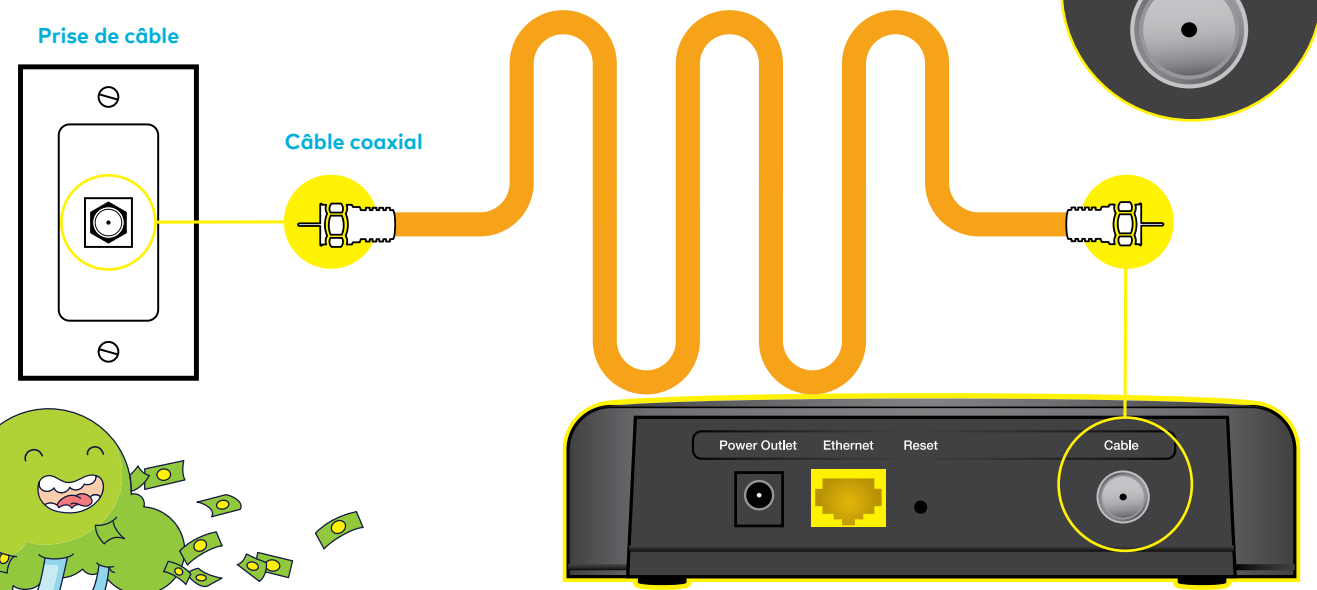
À l'aide du câble Ethernet fourni, raccordez votre ordinateur (ou le port Internet/WAN de votre routeur pour un réseau sans fil) au port ETHERNET du modem.



Veuillez maintenant brancher tous vos appareils dans une prise de courant.

ÉTAPE 1

Connectez le câble coaxial relié à votre prise de câble murale au port CABLE situé à l'arrière du modem.



Si vous avez besoin d'un câble coaxial plus long, ce type de câble est vendu dans la plupart des magasins d'électronique.

ÉTAPE 3

Veuillez attendre que votre modem s'initialise. Les voyants POWER, DS, US et ONLINE doivent être fixes (lumière verte ou bleue). Le voyant LINK devrait être fixe ou clignotant. Un voyant qui clignote indique un transfert de données. Si les voyants ne s'allument pas correctement, veuillez répéter les étapes 1 et 2.



Voyants du modem Technicolor

VOYANTS	ASPECT
Power	Fixe
DS	Fixe
US	Fixe
Online	Fixe
LINK	Fixe ou clignotant

FÉLICITATIONS! VOUS AVEZ TERMINÉ L'INSTALLATION.

