

**Nous sommes là pour vous aider,
n'hésitez pas à nous joindre si
vous avez des questions ou des
commentaires.**

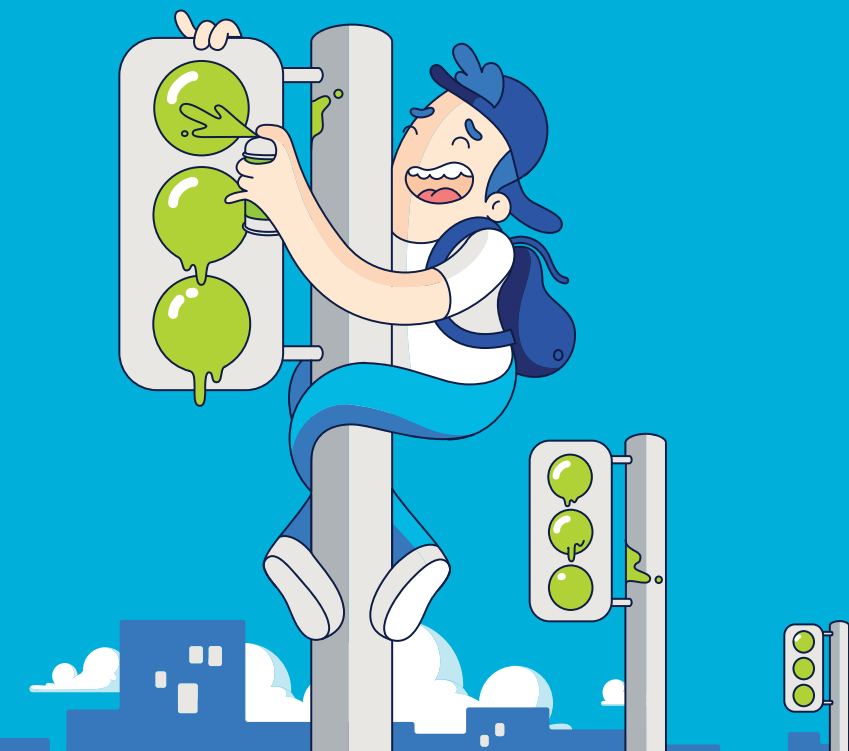
Pour plus de renseignements, veuillez visiter la section FAQ de notre site Web au www.acanac.com. Pour fournir un commentaire, veuillez nous soumettre votre avis sur notre site Web ou notre page Facebook. Pour toute question, veuillez téléphoner à l'équipe d'expérience client au **1-866-281-3538**. Vous pouvez aussi obtenir du soutien technique au numéro ci-dessus ou par courriel à support.technique@acanac.com.



Guide d'installation **Internet haute vitesse par câble**



 **Acanac**
Par ici le plaisir.



Merci d'avoir choisi Acanac

Pour une installation rapide de votre service Internet haute vitesse par câble de Acanac, veuillez suivre les étapes faciles présentées dans ce guide.

Votre trousse d'installation de service Internet devrait contenir les articles suivants :

Modem* et bloc d'alimentation



Câble Ethernet (1)



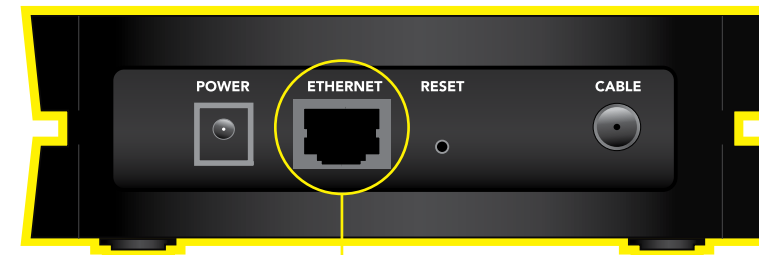
*Veuillez noter que le modem illustré dans ce guide vise à démontrer le processus d'installation et pourrait ne pas correspondre à votre appareil.



Veuillez vous assurer que tout l'équipement est éteint avant de commencer l'installation.

ÉTAPE 2

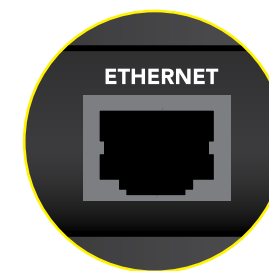
À l'aide du câble Ethernet fourni, raccordez votre ordinateur (ou le port Internet/WAN de votre routeur pour un réseau sans fil) au port ETHERNET du modem.



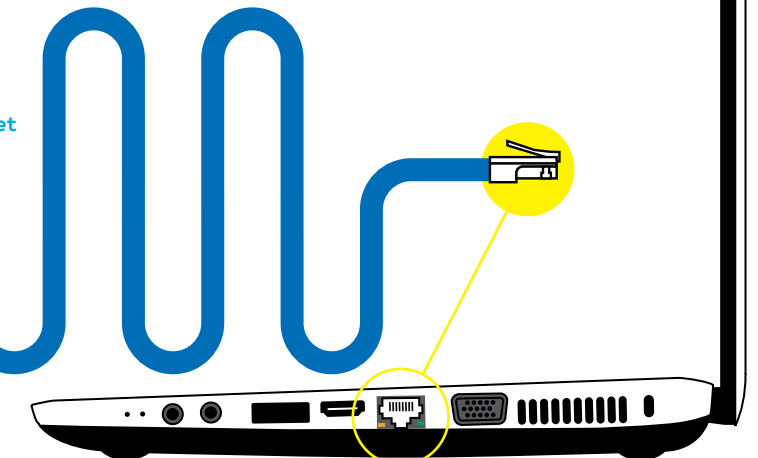
Vue arrière du modem



Câble Ethernet



ETHERNET



Port Ethernet

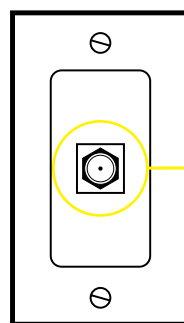


Veuillez maintenant brancher tous vos appareils dans une prise de courant.

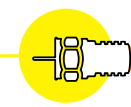
ÉTAPE 1

Connectez le câble coaxial relié à votre prise de câble murale au port CABLE situé à l'arrière du modem.

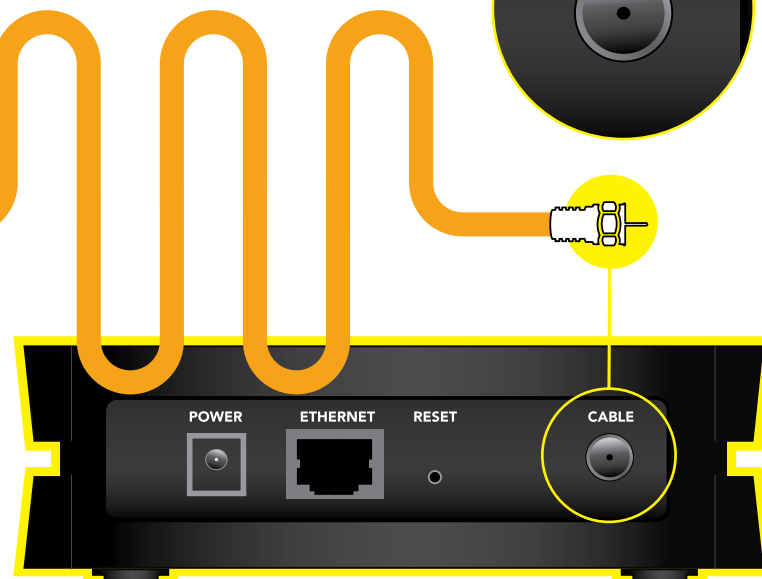
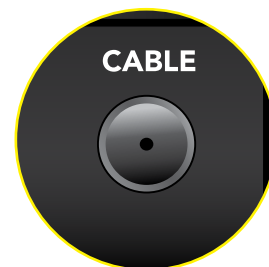
Prise de câble



Câble coaxial



CABLE



Vue arrière du modem



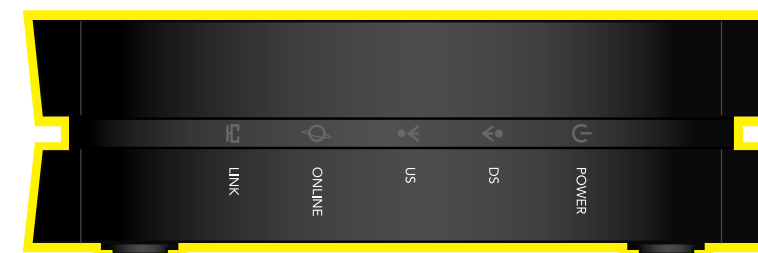
Si vous avez besoin d'un câble coaxial plus long, ce type de câble est vendu dans la plupart des magasins d'électronique.

ÉTAPE 3

Veuillez attendre que votre modem s'initialise. Les voyants POWER, DS, US et ONLINE doivent être fixes (lumière bleue ou verte). Le voyant LINK devrait être fixe ou clignotant. Un voyant LINK qui clignote indique un transfert de données. Si les voyants ne s'allument pas correctement, veuillez répéter les étapes 1 et 2.

VOYANTS DU MODEM CÂBLE

VOYANTS	ASPECT
Power	Lumière fixe verte
DS	Lumière fixe verte ou bleue (canaux regroupés)
US	Lumière fixe verte ou bleue (canaux regroupés)
Online	Lumière fixe verte
Link	Lumière fixe ou clignotante, verte ou bleue (gigabit)



Vue avant du modem

FÉLICITATIONS! VOUS AVEZ TERMINÉ L'INSTALLATION.

